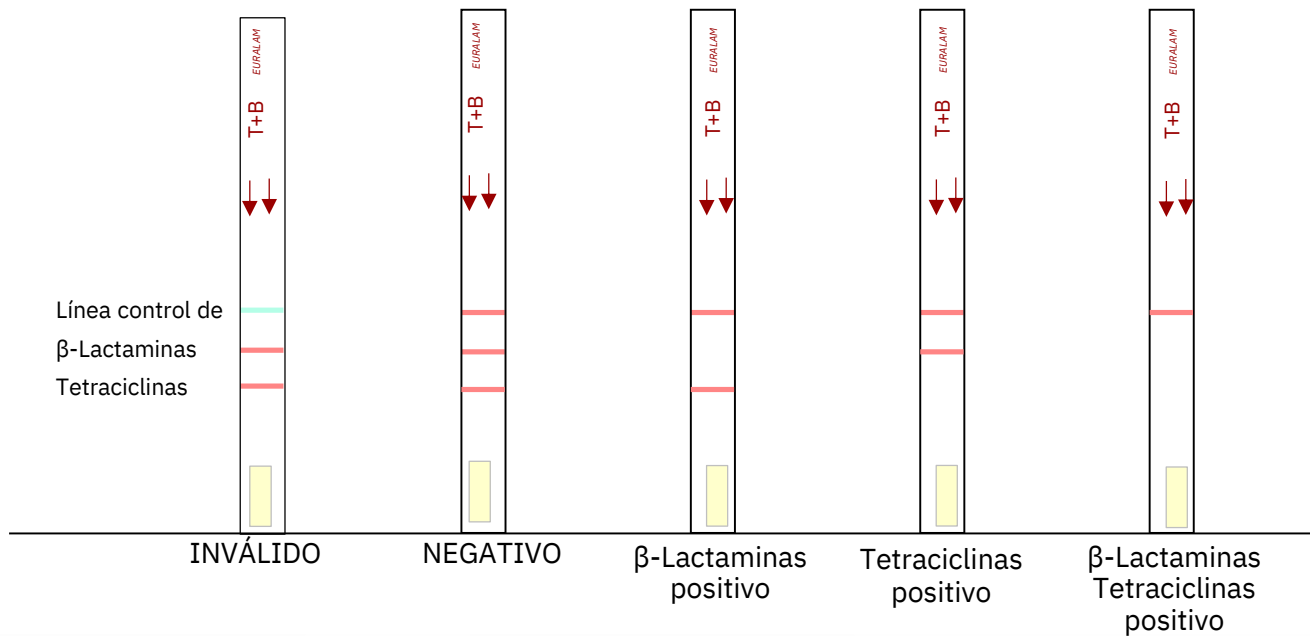


Test de antibióticos en leche

REF: PQR00001



Análisis visual de los resultados



Silam es un test rápido que detecta en una muestra de leche cruda, leche en polvo o nata de cualquier especie, la presencia de restos de:

- β -Lactaminas = Penicilinas y Cefalosporinas, incluida la Cefalexina.
- Tetraciclinas.

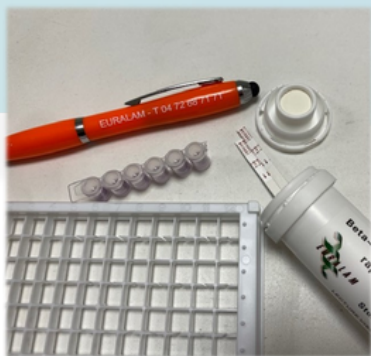
En un solo paso, a partir de 2 minutos

Test SILAM: Modo de Empleo

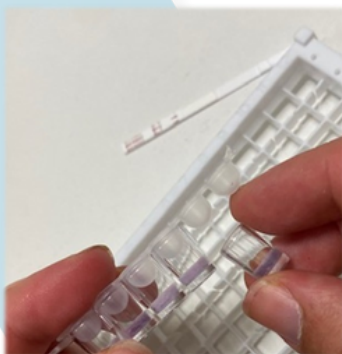
Micropipeta desechable de 200 μ L



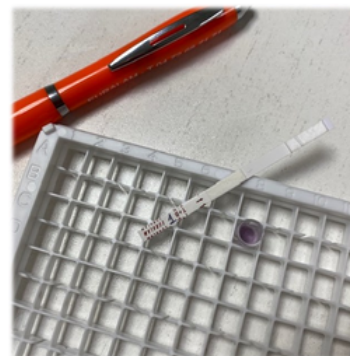
PQER0001



Abra el tubo, saque los pocillos y una tira.



Separe los pocillos.



Coloque el pocillo en el soporte e identifique la tira.



Presiona el globo superior de la pipeta para expulsar el aire.



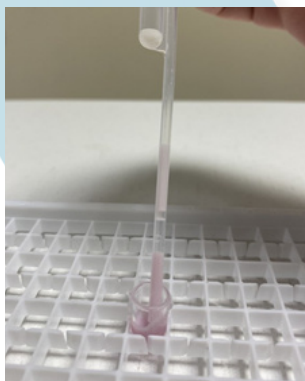
Continúe presionando y sumerja la pipeta en la muestra.



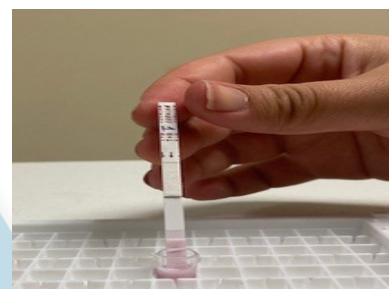
Suelte suavemente para un llenado completo.
(Un poco de leche debe pasar por el globo inferior).



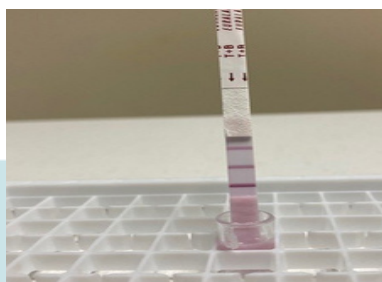
Presiona para vaciar el contenido en el pocillo.



Libere la presión y homogeneice el contenido del pocillo (aspire/expulse suavemente hasta la mitad de la altura máxima).



Coloque la tira con las flechas hacia abajo e incube a temperatura ambiente: El líquido sube a la línea de control (línea más alta) en 1-2 minutos



Leer tan pronto como la línea de control se vuelva roja/rosa.

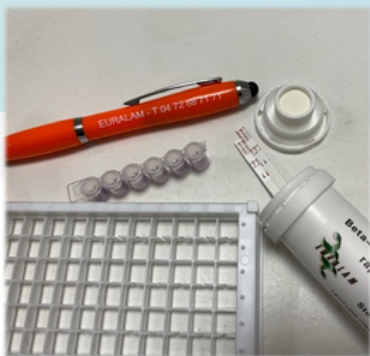


Test SILAM: Modo de Empleo

Pipeta de 200 μ L con puntas



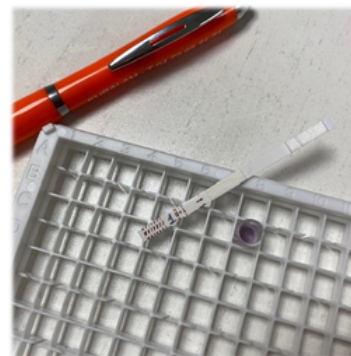
PQER00001



Abra el tubo, saque los pocillos y una tira.



Separe los pocillos.



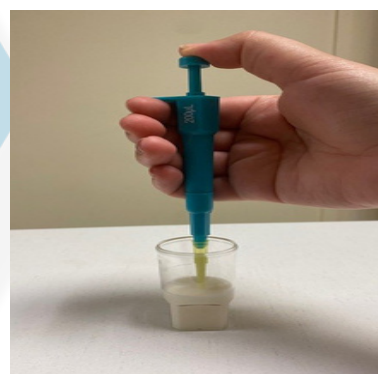
Coloque el pocillo en el soporte e identifique la tira.



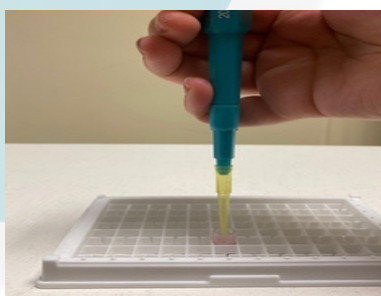
Coloque la punta en el extremo de la pipeta SIN tocar la punta con los dedos.



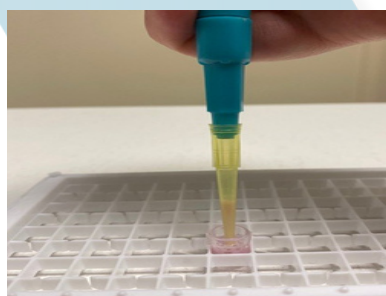
Presione el botón hasta la primera muesca con la pipeta fuera de la muestra.



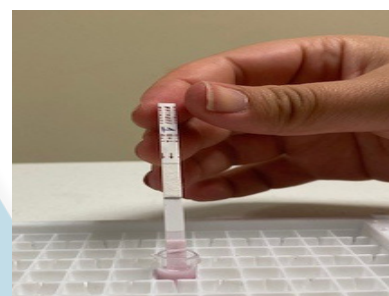
Sumerja la punta en la leche y suelte lentamente el botón (compruebe que no haya burbujas en la punta).



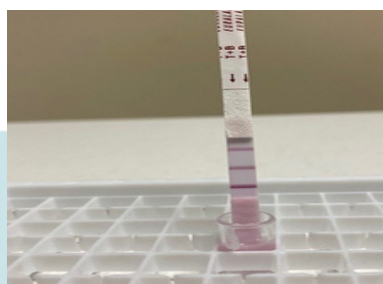
Dispense la leche en el pocillo presionando el botón hasta la segunda muesca. Luego retire la punta del pocillo.



Libere la presión y homogeneice el contenido del pocillo (aspire/expulse suavemente hasta la mitad de la altura máxima). Deseche la punta tras cada muestra.



Coloque la tira con las flechas hacia abajo e incube a temperatura ambiente: El líquido sube a la línea de control (línea más alta) en 1-2 minutos



Leer tan pronto como la línea de control se vuelva roja/rosa.

